

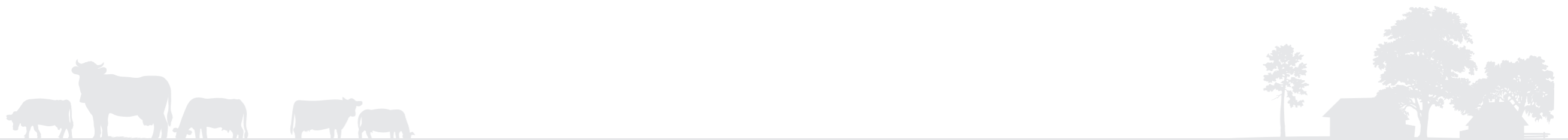


**FÅRAVELFÖRBUNDETS STÄMMA
SVENSKT KÖTT OM KOMMUNIKATION**

7 MAJ 2021

[#SvensktKött](#)

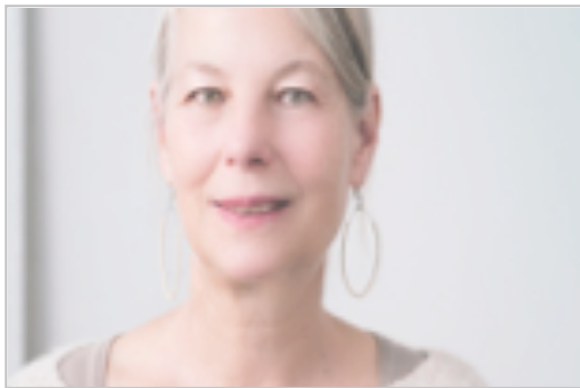
PÅ GÅNG PÅ #SVENSKT KÖTT



#SvensktKött

MÅLGRUPPER KONSUMENT

BOOMERS
(1946-1964)



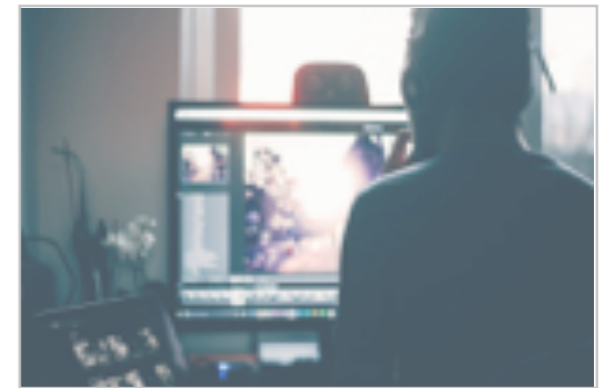
GEN X
(1965-1980)



MILLENNIALS
(1981-1995)



GEN Z
(1996-2010)



LIGHT USERS

MEDIUM USERS

HEAVY USERS

6 Anledningar Djurvälfärd	6 anledningar Antibiotika	Kött och Hälsa	Svensk Chark	Grilla Svenskt med Martin Moses	USP Lamm/Gris/Nöt
Unga 18-40	Män + Kvinnor 15-50	Kvinnor 18-50	Män + Kvinnor 30-60	Män 30-50	Bransch + Män + Kvinnor 35-60

KÖTTET IFRÅGASÄTTTS UR TRE PERSPEKTIV



HÄLSA

EX FORSKARE + TRÄNINGSPROFILER SOM FÖRORDAR
VEGETARISK/VEGANSK KOST FÖR HÖGRE PRESTATION



HÅLLBARHET

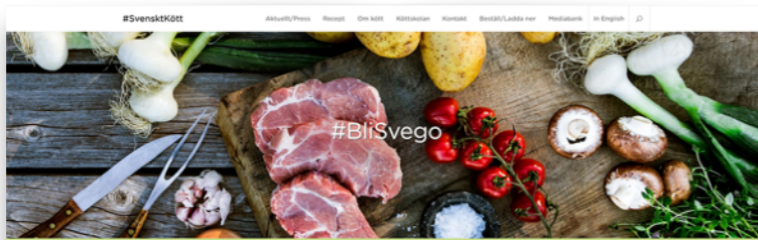
EX WWF 500 000 MEDLEMMAR
NATURSKYDDSFÖRENINGEN 210 000 MEDLEMMAR



DJURETIK

EX WAPA FUNNITS I 50 ÅR OCH AKTIV I 14 LÄNDER





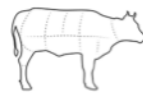
Var snäll mot klimatet och miljön - Blisvego!

Vi behöver alla minska vår köttkonsumtion och arbeta för en hållbar utveckling utifrån de förutsättningar som finns där vi lever och verkar. Globalt behöver vi minska vår köttkonsumtion, men det betyder inte att köttkonsumtionen ska upphöra. Istället kan man omsorgsfullt välja kött som är hållbart producerat med avseende på klimat, biologisk mångfald, djurhälsa och resursanvändning.

"Den svenska djurslagodlingen konkurrerar inte med människans om livsviktiga resurser, den samverkar".
Väljer du svenskt kött får du inte bara närproducerat kött - du får kött som kommer från en djurhållning i världsklass med lågt klimatavtryck i världen. [Läs mer om de viktigaste anledningarna till att välja svenskt kött!](#)

Genom att bli Svego äter du svenskt kött i kombination med mycket grönt. Satsa på svenska råvaror, och gärna råvaror som är i säsong. [Se alla recepten nedan!](#)

» Hur kan det vara hållbart att äta svenskt kött?



SVENSKT KÖTT
VÄLJ STYCKNINGSDETALJER
FRÅN HELA DJURET!



SVENSKT GRÖNT
VÄLJ RÅVAROR
EFTER SÄSONG

RECEPT



Ugnsstuvad kalvetrad med svampås, rötselleripuré och rödlöksmarmelad



Ugnsbakad lammlägg med långbakad kål och nötter



Retrostök av tillä fransyskan med klassiska tillbehör



Helstekt skomakarbit med grillade tomater



Grillade racks av gris med coleslaw



Fläskstek med rostade rotfrukter och örtig gräddis



Hamburgare med coleslaw



Baconlindade fårskivor



Baguette med kokt skinka och odelostoreme



Andreas sommarsallad med stekt kalvbrösk



Klassisk oxpytt



Bräserverad stek av fransyska

Varför är det hållbart att äta svenskt kött?

Sveriges främsta klimat- och miljööversikt, professor Johan Rockström, har utnämnt Sveriges bönder till "världens duktigaste" vad gäller djurhållning och köttproduktion.

Svenska bönder har arbetat länge för att minska klimatutsläppen från jordbruket och djurslagodlingen, vilket har gett gott resultat.

Svenskt kött ger betydligt mindre utsläpp av växthusgas än kött som produceras i andra delar av världen. Djur som får och gris förbrukar nämligen mindre energi än andra djur.

Att ta tillvara på hela djuret, också kallat Nose to Tail, är ett bra sätt att skapa en klimatsnällare middag. Genom att äta varan och ta tillvara på flera delar av djuret räddar köttet till fler och inget behöver kastas bort i onödan. Har du exempelvis testat fransyska, lägg eller bo?!

"Kött och mjölk från naturbetande djur har en avgörande plats i ett hållbart och hälsosamt samhälle" Johan Rockström, professor miljövetenskap.

Idag är nästan varannan kilo nötkärl, fläsk och antraxis importerad. Det är kött bland annat från Spanien, Nya Zeeland och Tyskland. En del kommer även från exempelvis Brasilien där djurslagodlingen riskerar att öka skövningen av regnskog och leda till förlust av biologisk mångfald i form av växter och djur.

I Sverige betar kor och får ute hela sommaren. Detta håller inte bara landskapet öppna och bidrar till biologisk mångfald, utan det är också ett naturligt beteende för djuren. I Sverige är det lag på att djuren ska få beta ute medan det i andra länder, som vi importerar kött från, inte finns några lagar kring detta.

En viktig insats för naturen

Om du väljer svenskt kött gör du också en viktig insats för naturen. Våra naturbetesmarker är nämligen lika artrika som regnskogen! Forskning visar att naturbetesmarker är de i världen viktigaste miljöerna för biologisk mångfald och ekosystemtjänster i det svenska landskapet. För att bibehålla den höga mångfalden behövs betande kor och får.

De svenska betedjuren håller landskapet öppna. Detta i sin tur gör att växter och kryddor får en plats att växa på. Utan betedjur skulle landskapet växa igen och förmörkas av skog. Då förlorar fjällräk, olika pollinering och fåglar sin livsmiljö. Dessa behöver nämligen den blommande mångfalden av ängar, naturbetesmarker och andra ytor som inte är åkermark. Av de växter och gräs som odlas inom EU för att bli mat till oss människor, är 85 procent beroende av pollinerande insekter. Utan biologisk mångfald och betesmarkerna skulle naturen och ekosystemet bli mer sårbart, och vår matförsörjning likaså.



#BLISVEGO

Om kampanjen:

- Målgrupper: Unga 15-45 år samt kvinnor
- Annonsering i de kanaler där målgruppen är
- Innehåll: mervärden, hållbar produktion och hållbar konsumtion, recept
- Köpt annonsering
- Räckvidd: 1.063.000 visningar



KÖTT OCH HÄLSA



Petra Månström springer Lidingöloppet för Svenskt Kött januari 2021 till Lidingöloppshelgen 25-26 september

Instagram

38 772 räckvidd

1 535 likes

83 kommentarer

1:a poddavsnittet

15 152 nedladdningar



LIDINGÖLOPPET

Sponsor Lidingöloppet 2021

Artiklar på deras webb kopplat till deras nyhetsbrev
inlägg på Lidingöloppets Facebook
inlägg på Lidingöloppets Instagram stories



500 GRAM

25 januari - 31 mars 2021

Annonser Facebook och Instagram

Exponeringar: 1 119 976

Interaktioner: 99 791

Uppspelningar: 675 100



LinkedIn

Sedan 1 mars

Facebook

Jämfört med föregående period

75 nya följare +167%%

1 442 visningar av inlägg +125%

Genomsnittlig räckvidd +32%

Genomsnittlig interaktion +43%

INLÄGG SOM PÅVERKAR

Svenskt Kött ★ Favoriter · 6 april · 🌐

"Det är bättre om vi odlar bönor på åkermarken i Sverige än att föda upp djur" kanske är ett argument du har hört? 😊 Det är ju så att vi människor behöver proteiner för att vår kropp ska fungera. Men måste vi äta kött, utan kan vi inte bara odla bönor överallt istället för att föda upp djur? 🌱 Så här ligger det till:

Idag produceras det cirka 10 kg baljväxter i Sverige per person och år i form av ärtor och bönor. Men nästan allt äts av djur 🐷 Det är inte av elakhet eller okun... [Visa mer](#)

KÖTTMYTER
myt 7:
"DET ÄR BÄTTRE OM VI ODLAR BÖNOR PÅ ÅKERMARKEN ÄN ATT FÖDA UPP DJUR"

Resultat för ditt inlägg

34 308 Personer du når ut till

939 Reaktionen, kommentarer och delningar

702 Gilla	247 I inlägg	455 På delningar
3 Älska	3 I inlägg	0 På delningar
16 Haha	3 I inlägg	13 På delningar
5 Wow	1 I inlägg	4 På delningar
3 Ledsen	1 I inlägg	2 På delningar
2 Arg	0 I inlägg	2 På delningar
71 Kommentarer	24 Om inlägg	47 Om delningar
140 Delningar	140 Om inlägg	0 Om delningar

3 206 Inläggsklick

45 Fotovisningar	64 Länkklick	3 097 Övriga klick
----------------------------	------------------------	------------------------------

NEGATIV FEEDBACK

5 Dölj inlägg	3 Dölj alla inlägg
0 Anmäl som skräppost	0 Sluta gilla sida

Rapporterad statistik kan vara fördröjd i förhållande till vad som

Svenskt Kött ★ Favoriter · 23 mars · 🌐

"Visste du att vi äter 57,1 kilo kött per person och år!?" Vet du, det gör vi faktiskt inte. Ska vi reda ut det här en gång för alla? Här tar vi hjälp av jordbruksverkets nya statistik om svenskarnas köttkonsumtion. Så här ligger det till:

👉 57,1 kilo är slaktad vikt. Det är alltså inklusive alla ben, senor och fett m.m. som finns kvar på slaktkroppen. Sen styckar man upp köttet och putsar och tar bort en hel del och hamnar i stapel nummer 2.

👉 35,7 kilo är den mängd som säljs... [Visa mer](#)

SKILLNAD I SLAKTAD VIKT OCH FAKTISK KONSUMTION
Källa: Jordbruksverket 2020

57,1 kg per person/år	35,7 kg per person/år	27,4 kg per person/år	26 kg per person/år
TOTALKONSUMTION (SLAKTAD VIKT)	REDO FÖR TILLAGNING (RÅ VIKT)	KONSUMTION (PÅ GAFFELN)	LIVSMEDELSVERKETS KÖSTRÄD

Få fler gilla-markeringar, kommentarer och delningar
När du marknadsför det här inlägget visas det för fler.

56 274 Personer som nåtts

8 426 Interaktioner

Marknadsför inlägg

Resultat för ditt inlägg

56 274 Personer du når ut till

2 308 Reaktionen, kommentarer och delningar

1 732 Gilla	363 I inlägg	1 369 På delningar
9 Älska	3 I inlägg	6 På delningar
1 Haha	0 I inlägg	1 På delningar
9 Wow	2 I inlägg	7 På delningar
241 Kommentarer	79 Om inlägg	162 Om delningar
317 Delningar	317 Om inlägg	0 Om delningar

6 118 Inläggsklick

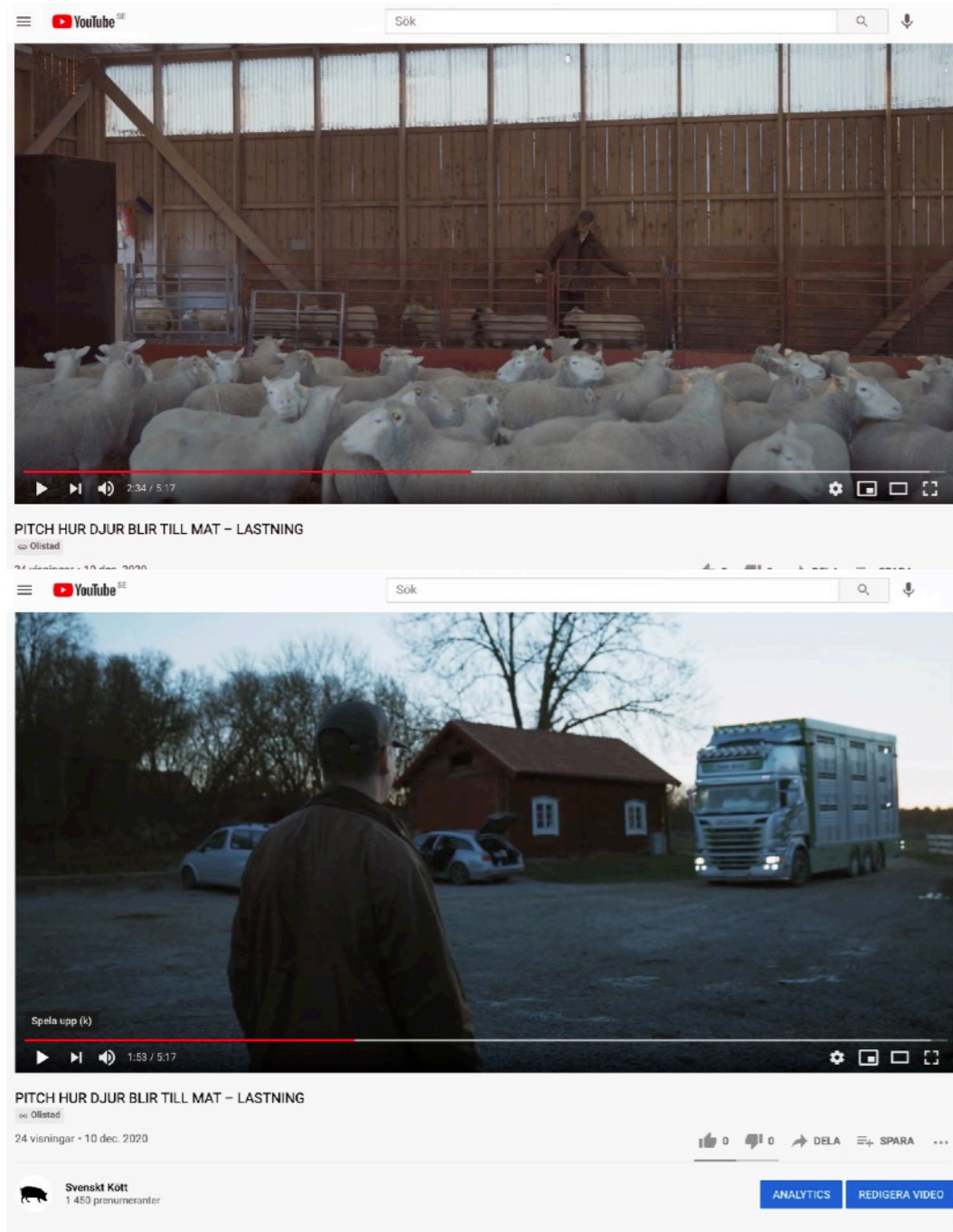
197 Fotovisningar	26 Länkklick	5 895 Övriga klick
-----------------------------	------------------------	------------------------------

NEGATIV FEEDBACK

4 Dölj inlägg	2 Dölj alla inlägg
0 Anmäl som skräppost	0 Sluta gilla sida

Rapporterad statistik kan vara fördröjd i förhållande till vad som

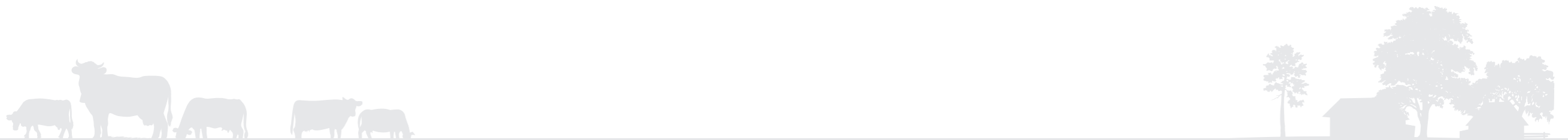
STATUS FILMPROJEKTET SLAKT



- SEKVENSER KLARA;
 - SORTERING
 - LASTNING
 - SLAKT NÖT
 - SLAKT GRIS
 - LAMNING
 - VINTERBILDER GÅRD
 - KOCKAR
- KVAR
 - VETERINÄR
 - STYCKNING GRIS
 - SOMMARBILDER + BETE GÅRD
- LANSERING SEPT/OKT

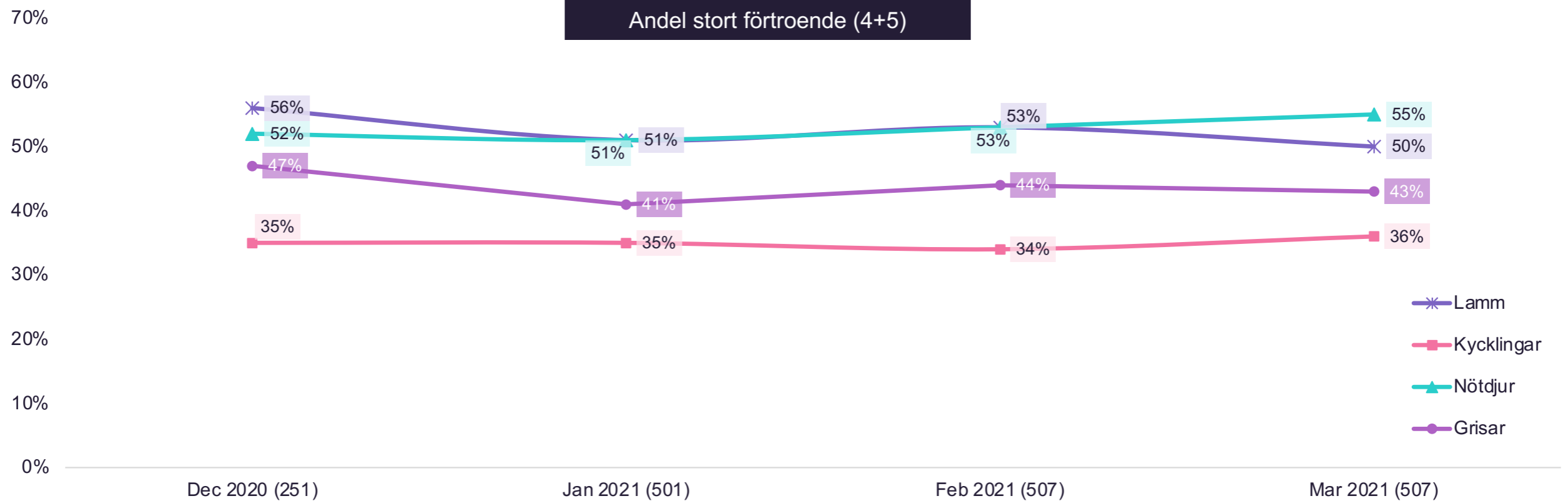


RESULTAT FRÅN TRACKER



Förtroende för uppfödning över tid

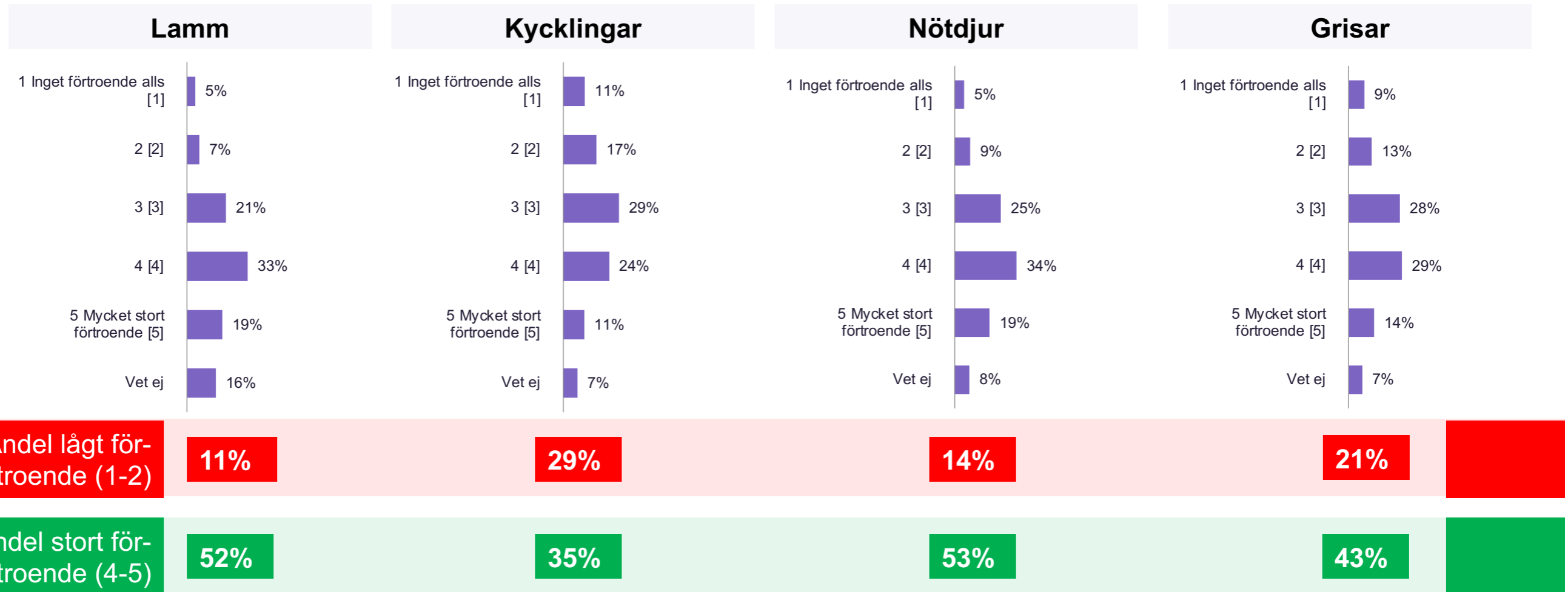
Vilket förtroende har du för uppfödningen av lamm/kycklingar/nötdjur/grisar i Sverige? Med uppfödning menas djurhållningen på gården



Bas: Total

Förtroende för uppfödning – totalt

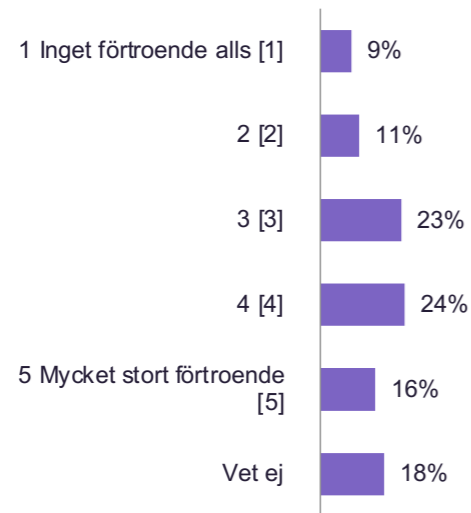
Vilket förtroende har du för uppfödningen av lamm/kycklingar/nötdjur/grisar i Sverige? Med uppfödning menas djurhållningen på gården



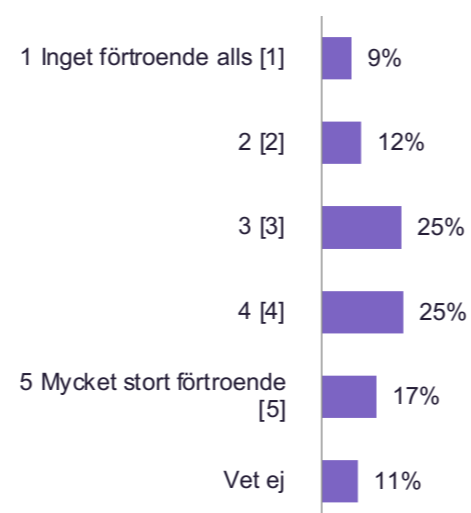
Förtroende för slakt – totalt

Vilket förtroende har du för slakt av lamm/nötdjur/grisar i Sverige?

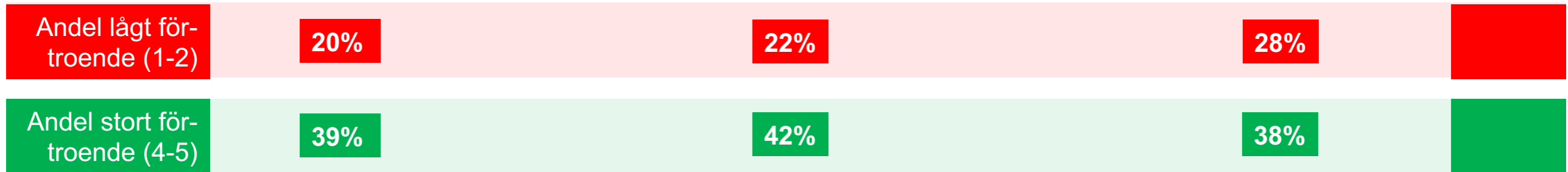
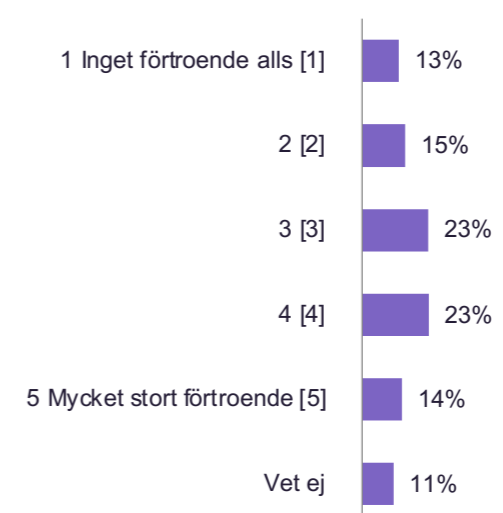
Lamm



Nötdjur



Grisar



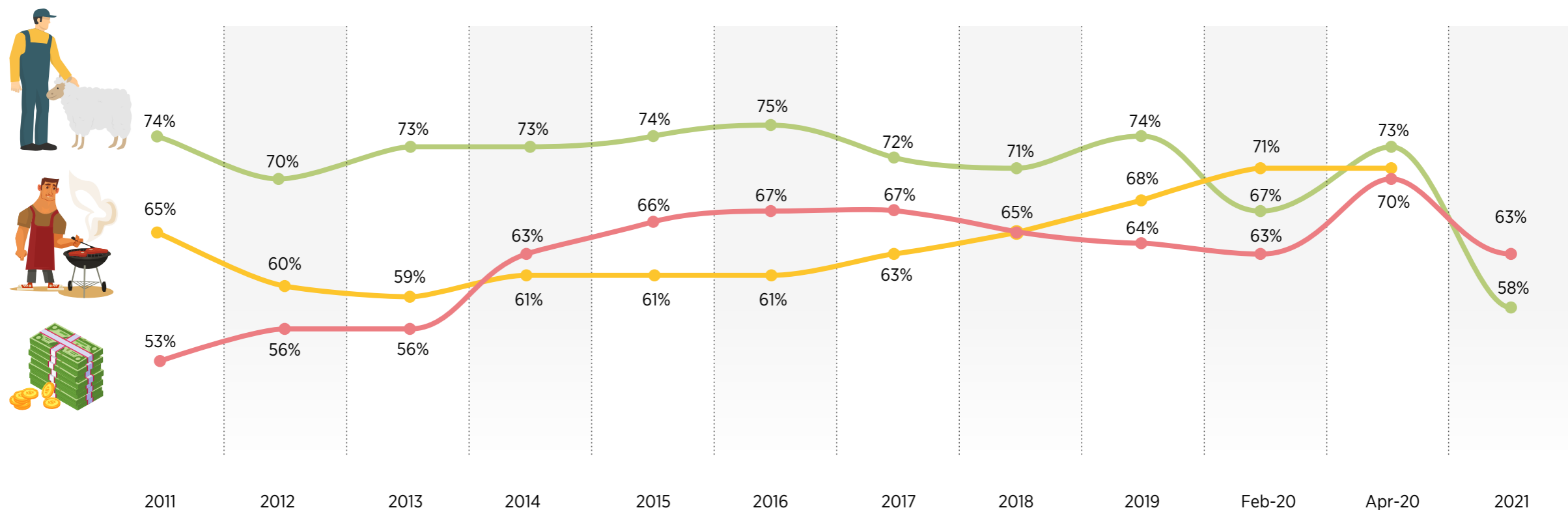
VAD KONSUMENT TÄNKER - OCH VAD KONSUMENT GÖR...



FÖRTROENDET

FÖR SVENSKA DJURBÖNDER OCH SVENSKT KÖTT I FÖRHÅLLANDE TILL TOTALKONSUMTION

— Totalkonsumtion (kilo per capita) — Andel positiva till svenska djuruppfödare — Skulle betala ett högre pris för kött som är svenskt



KÖTTFÖRBRUKNING PER CAPITA

Källa: Jordbruksverket 2021



GRISKÖTT

29,6 kg/capita per år



importerat kött

svenskt kött



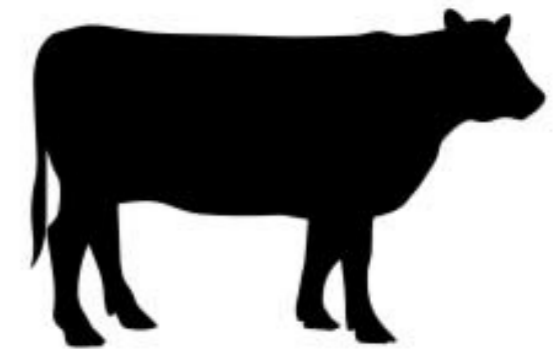
LAMMKÖTT

1,6 kg/capita per år



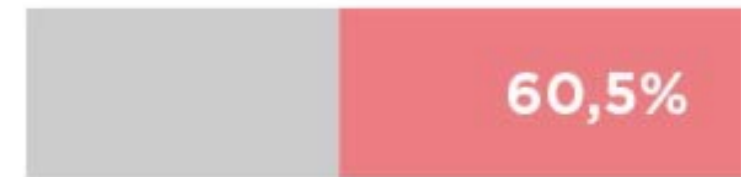
importerat kött

svenskt kött



NÖTKÖTT

22,5 kg/capita per år



importerat kött

svenskt kött



USP LAMM

- SIDA FINNS MED FAKTA, GRAFIK, STATISTIK OCH INSPIRATION KRING LAMM OCH FÅR.

- FINNS BROSCHYRER ATT BESTÄLLA

6 ANLEDNINGAR ATT VÄLJA SVENSKT LAMMKÖTT



De svenska djurskyddslagarna är mer ambitiösa än i de länder vi importerar lammkött från.



Svenska får och lamm äter närproducerat foder - ingen soja från skövad regnskog.



Svenskt lammkött har lägre klimatpåverkan jämfört med importerat kött.



Får och lamm vårdar landskap och betesmarker. De hjälper till att stärka den biologiska mångfalden så vi kan klara miljömålet om ett rikt odlingslandskap



Utan får och lamm skulle stora arealer växa igen med sly och skog och det öppna landskapet förslummas.



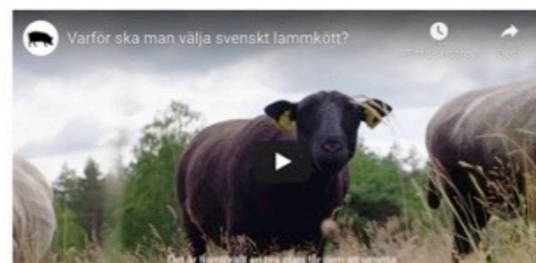
För att bli mer självförsörjande samt mindre sårbara och beroende av importerad mat, skulle vi behöva öka produktionen av lammkött i Sverige.

DJURUPPFÖDNING MED MÅNGA FÖRDELAR

Visste du att endast en tredjedel av det lammkött vi äter i Sverige idag är svenskt? Det mesta lammköttet importeras från länder där uppfödningen är mer omfattande och nivån på djurskydd är lägre. Svensk får- och lammuppfödning fyller en viktig roll i ett hållbart jordbruk; djuren ser till att jordbruksmarker inte växer igen med skog och sly samtidigt som deras gödsel ger bra förutsättningar för växtligheten.

"Den svenska lammuppfödningen konkurrerar inte med människan om livsviktiga resurser, den samverkar."

Forskning visar att naturbetesmarker är de i särklass viktigaste





TACKA FÖR MIG!

MER INFO PÅ
www.svensktkott.se



#SvensktKött