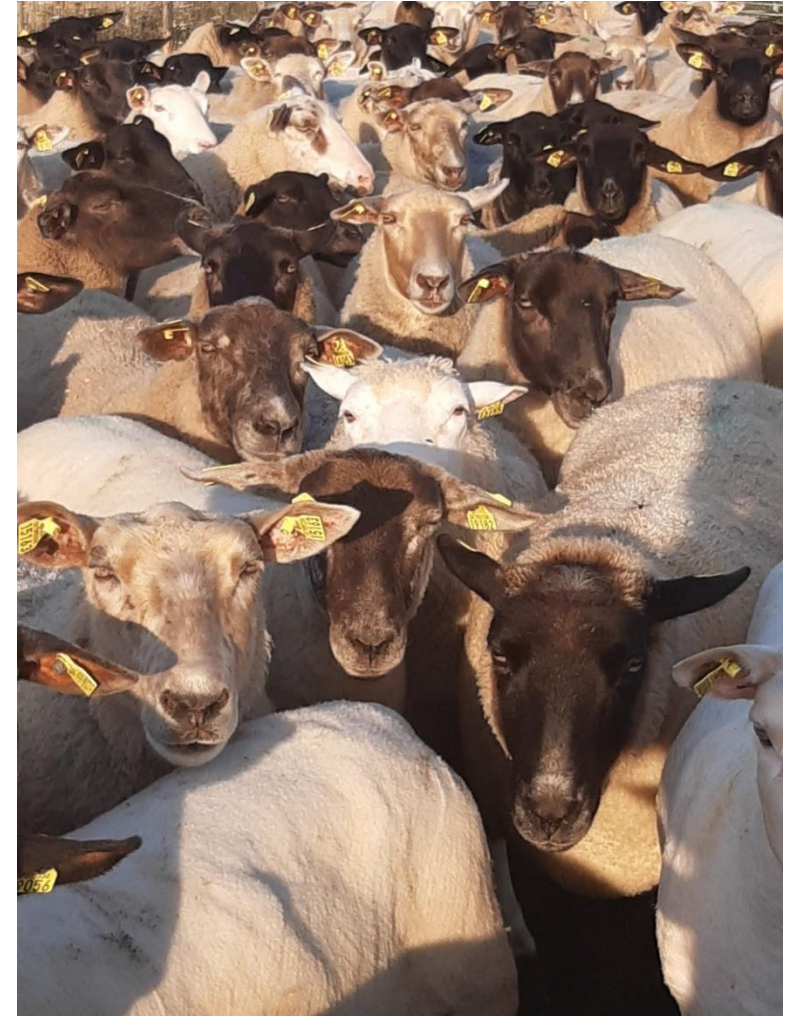


Daltorpslamm



Produktion

- Ca 150 tackor
- Renrasig suffolk, korsningar med suffolk
- Lamning februari, april/maj, förhoppningsvis snart även september!
- Produktion av slaktlamm, livdjur, skinn och naturvård

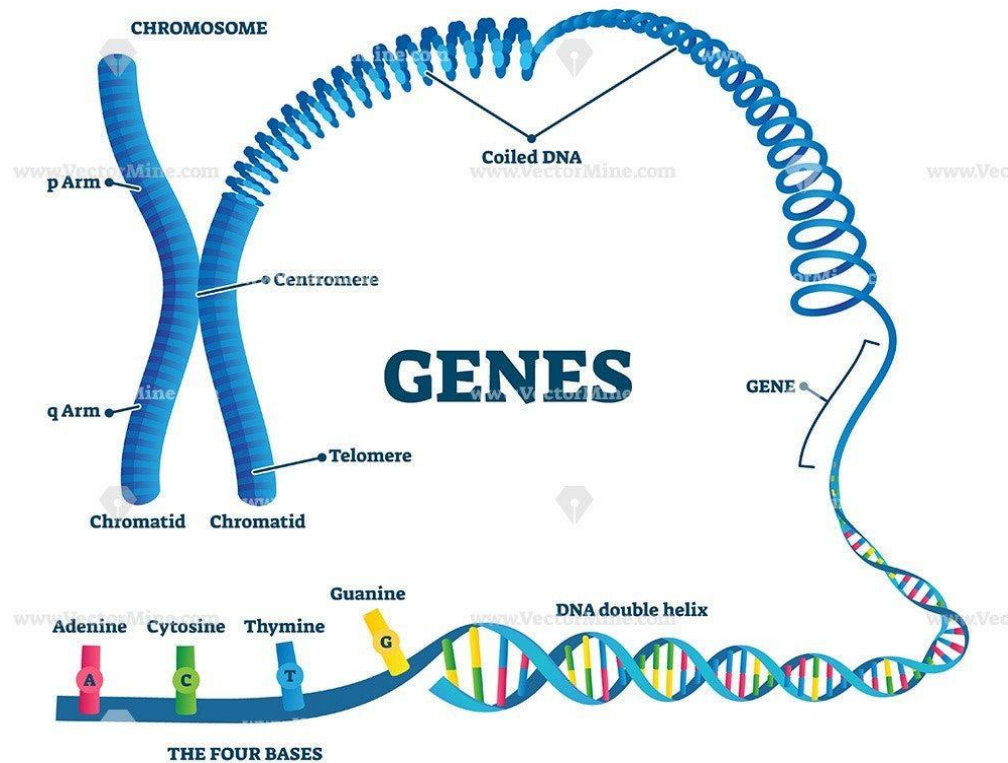


Suffolk

- Köttras från Storbritannien
- Vikt: tacka 80-100 kg
bagge 120-140 kg
- Lång kropp
- Högt tillväxt och liten/sen fettansättning hos lammen
- Ca 1,8 lamm per tacka
- Pigg och ganska livlig
- Ofta använd som fadersras



Avel, några begrepp



Genom
Kromosom
Locus
Gener
Alleler
DNA

Dominant

Recessiv

Homozygot

Heterozygot

Kvalitativ egenskap

Kvantitativ egenskap

Genotyp

Fenotyp

Arvbarhet

Avelsarbete går ut på att förbättra djurmaterialet genom att försöka öka andelen gynnsamma anlag i populationen.

Avelsstrategier

- Avel, en process där avkommor med önskade genetiska egenskaper avlas fram
- Utavel, obesläktade djur paras
 - Hög grad av heterozygoti i genomet, heterosiseffekt, djurens typ och egenskaper mer heterogena, ofta positivt för egenskaper som påverkar livskraft, obs! utavelsdepression

- Inavel/linjeavel, besläktade djur paras
 - Högre grad av homozygoti i genomet, mindre genetisk variation, mer likartade djur, förstärkning av egenskaper som är viktiga för djurets uppgift, ökad risk för uppkomst av oönskade recessiva egenskaper som inverkar negativt på djurets livskraft

Inavelskoefficienten hos avkomman är *halva* *släktskapskoefficienten* mellan föräldrarna och ett mått på sannolikheten att två gener i samma genpar har sitt ursprung i samma förfäder.

Avelsmål

- Avelsprogram för rasen
- Aveln ska resultera i god lönsamhet och välmående djur
- Friska, sunda, funktionella och hållbara
- Vilka egenskaper är viktiga i din besättning?



Viktiga egenskaper i min avel

- God exteriör för hållbarhet och funktion
- Jämna i storleken och jämnt hull
- Fertilitet
- Hög vitalitet hos nyfödda lamm
- Hög tillväxt hos lammen
- Stora välutvecklade slaktkroppar
- Producera i många år = hållbara
- Goda mödrar
- Friska



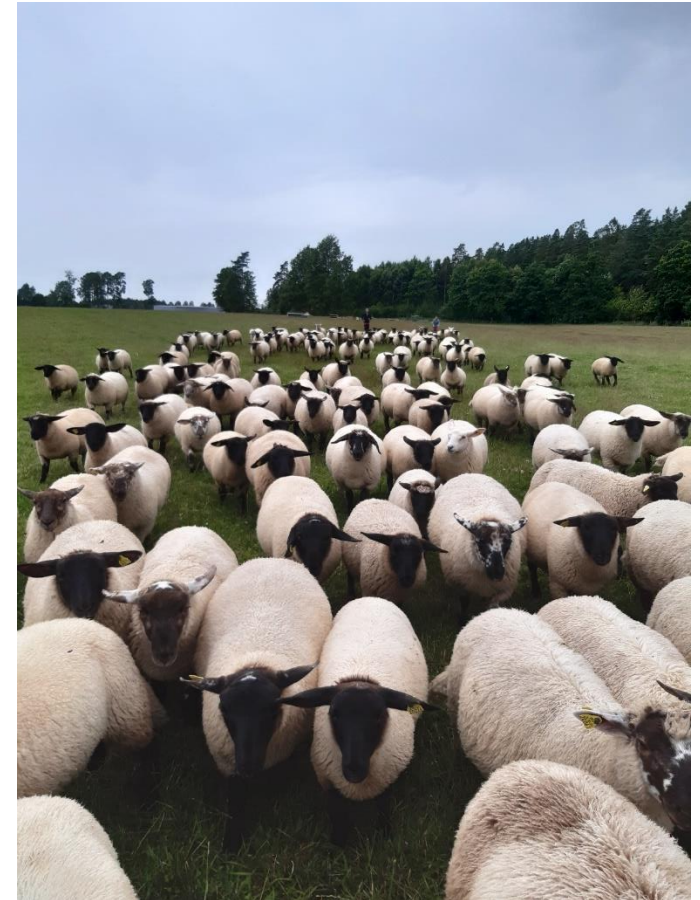
Samla information, hjälpmedel

- **Tid och intresse!**
- Papper och penna/stav, mobil, dator
- Elitlamm
- Våg
- Mönstring/riksbedömning av utomstående kunnig person
- Var noggrann i mätningen/bedömningen av egenskapen!



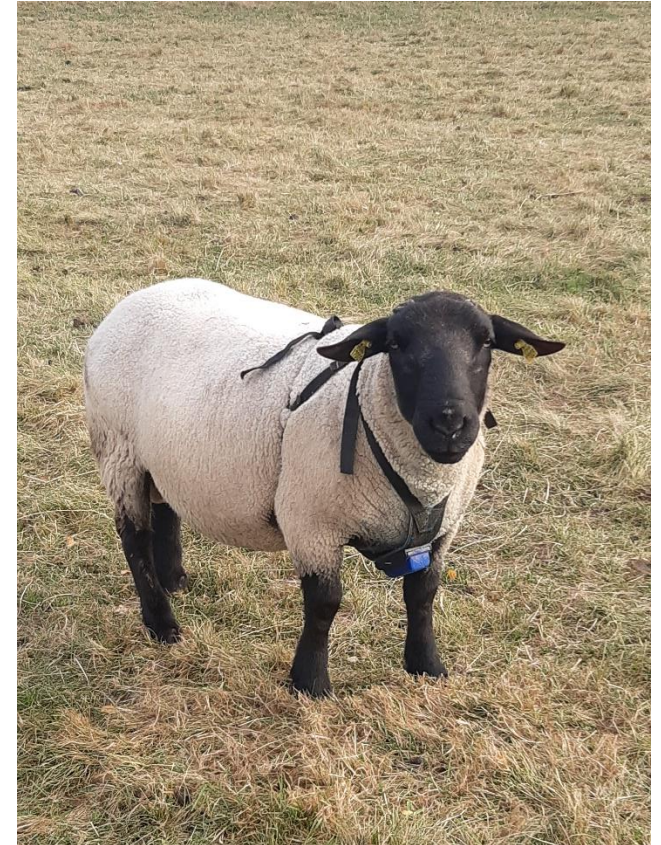
Välja rekryteringsdjur, höjdpunkt!

- Tittar på djuren noggrant flera gånger
- God exteriör och goda rörelser
- Stora och välutvecklade
- Vara minst 2-födda, alt. tackans livstidsproduktion
- Frisk och robust moder
- BLUP-avelsvärden vägs in när djuret klarat ovanstående krav!



Val av bagge

- Samma krav men hårdare!
- Viktigt att baggens BLUP-avelsvärden särskilt kompletterar min besättnings svagheter avseende BLUP
- Föda upp egna avelsbaggar
- Köpa in avelsbaggar
- Seminera
- För- och nackdelar!



Viktigt!

- Samla och registrera information om alla djur, noggrant
- Fokusera inte på för många egenskaper på en gång
- Olika arvbarheter för olika egenskaper, exempelvis:
 - exteriör hög arvbarhet, snabbare resultat
 - fertilitet låg arvbarhet, tar längre tid att nå framsteg, var konsekvent
- Följ upp resultatet av avelsarbetet, ju mer information om djuren i besättningen desto roligare och intressantare att arbeta med dem!

Tack för att ni lyssnade!

-hoppas att ni inte har somnat....



Intresserad av suffolkfår?
Hör gärna av dig till
Svenska Suffolkföreningen!

<https://suffolk.se>

Daltorpslamm

Victoria Gustafsson

Daltorp 5

daltorpslamm@gmail.com

