

Extra medel till rovdjursavvisande stängsel inom Tivedens vargrevir under 2018

Du har fått detta brev med anledning av att du är får- eller getägare i Tiveden. Länsstyrelsen i Örebro län har beviljats extra medel ifrån viltskademedlen, vilket innebär att det nu finns möjlighet för alla som har får eller getter inom Tiveden-reviret att söka bidrag för rovdjursavvisande stängsel, även på blocklagd mark.

Bakgrund

Bidrag till rovdjursavvisande stängsel utbetalas vanligen från två olika källor, beroende på om man har blocklagd mark eller icke-blocklagd mark. Medel till icke-blocklagd mark utgår från Naturvårdsverkets viltskademedel. Medel till blocklagd mark utgår från Jordbruksverkets landsbygdsprogram till marker som redan fått bidrag därifrån och därigenom tilldelats ett block-id. De medlen tog dessvärre slut redan under 2017, vilket har inneburit att djurägare med blocklagd mark inte kunnat få bidrag för att sätta upp rovdjursavvisande stängsel.

Extra medel 2018

Länsstyrelsen i Örebro har under hösten sökt och beviljats extra medel från Naturvårdsverket för att kunna betala ut bidrag till rovdjursavvisande stängsel på blocklagd mark för att skydda får och getter inom Tiveden-reviret.

De extra medlen på drygt en miljon kronor har beviljats inom anslaget 1:7, ap 1, bidrag för att förebygga viltskador på egendom samt att ersätta inträffad skada.

Bidrag får lämnas för permanenta rovdjursavvisande stängsel även på blocklagd mark under förutsättning att ersättningsnivån är densamma som för de medel som tidigare betalats ut från Landsbygdsprogrammet, dvs 50 kr/m.

Det bidragsberättigade området begränsas geografiskt till får- och gethägn inom vargreviret Tiveden (se den bifogade kartan, hela ansökningsområdet är färgat blått och det prioriterade området centralt i reviret är färgat brunt).

Förutsättningar för bidrag:

- Det rovdjursavvisande stängslet ska sättas upp kring betesmark som utnyttjas av får eller getter inom Tivedens vargrevir.
- Vid uppsättning ska Viltskadecenters rekommendationer följas.
- Besiktning av stängslet ska anmälas så snart stängslet är uppsatt och i funktion.
- I samband med beviljad ansökan utbetalas 75% av bidraget baserat på 50 kr/m. Resterande 25% utbetalas när stängslet är besiktat och godkänt, och efter att uppgifter om kostnad för material och arbete inlämnats.
- Du ska ha en sådan tillsyn och skötsel av stängslet att funktionen upprätthålls under kommande betessäsong och minst fem betessäsonger framöver.

Meddelande

2018-09-20

- Om du inte kan styrka att bidraget utnyttjats för avsett ändamål genom besiktning av stängslet eller om du inte följer villkoren i övrigt för bidraget, förfaller rätten till det. Du kan då bli skyldig att återbetala bidraget till Länsstyrelsen.

För att ansöka om bidrag fyller du i bifogad ansökningsblankett och skickar in tillsammans med en karta över det planerade stängslet. Ansökan måste vara Länsstyrelsen tillhanda före 2018-12-31. Handlingarna skickas till orebro@lansstyrelsen.se eller till

Länsstyrelsen i Örebro län
Art och Vilt
701 86 ÖREBRO

För rådgivning kring uppsättning av stängsel kontakta: Per Ahlqvist tel 010-224 86 39 eller Håkan Gibro tel 010-224 86 41 och Kjell Ståhlberg tel 010-224 83 76.
För frågor om ansökan eller övriga frågor kontakta: Caroline Lundmark tel 010-224 86 34 eller Emma Kvastegård tel 010-224 86 35

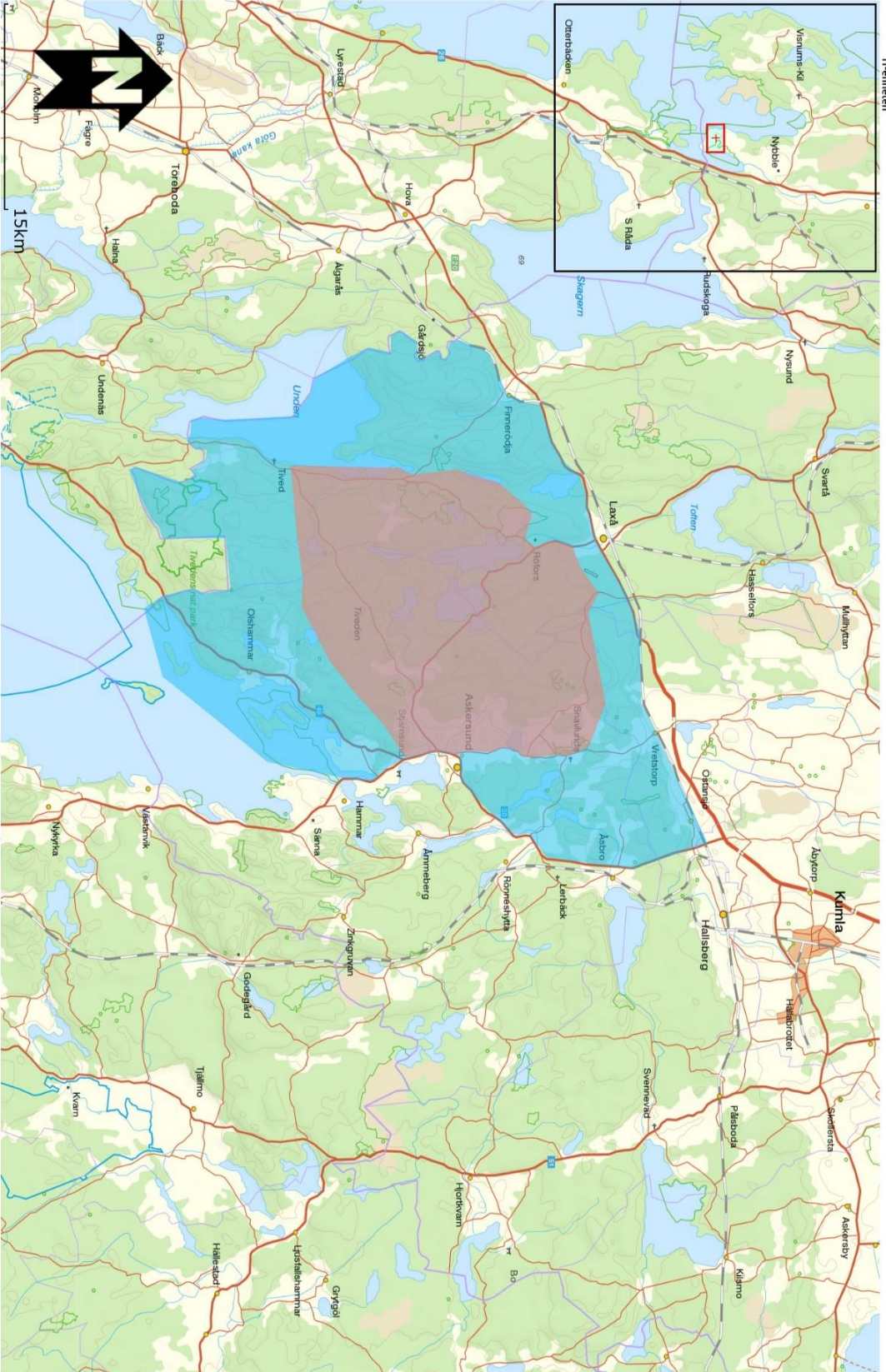
Hälsningar

Länsstyrelsen i Örebro län

Meddelande
2018-09-20



Ansökningsområde med prioriterat område



© Länstyrelsen, Lantmäteriet, NVDB, ESRI Inc, RAÄ, SGU, Sjöfartsverket, SMHI, SVO, SCB, SJV, FM, Bergsstaten, SLU

Skala 1:1.357.979