

# Lammproducenterna utbildar scanningoperatörer

Att förbättra det ekonomiska utbytet av slaktlammen med hjälp av muskelscanning är mycket vanligt förekommande i de stora fårländerna som Nya Zeeland, Australien, Storbritannien och Norge. Nu är det dags för Sverige att lära sig att använda tekniken i stor skala.

**T**ekniken att med hjälp av ultraljudsmätning mäta muskel- och fettjupet på levande lamm har använts i begränsad utsträckning i Sverige hittills. De senaste åren har tekniken använts på riksbedömningar och auktioner för att bilda sig en uppfattning av konformation och fettklass på bagglamm. Enstaka besättningar har också använt sig av scanning i sitt eget avelsarbete. Då har man scannat livlammen för att sortera bort dem med mest fett på kroppen, ett arbete som har visat på mycket goda resultat.

Men nu är det dags att sprida tekniken på allvar till alla avelsbesättningar. Den scanner som använts hittills är trasig så i fjol köpte därför Lammproducenterna in en ny scanner, för bl.a. överskotts pengar från baggauctionen i Linköping. Riksdomarna har också köpt en scanner så nu finns det två apparater i landet. Vad som nu behövs är operatörer som kan sköta maskinerna och som kan resa runt och serva fårägarna, ungefär på samma sätt som fårklipparna gör.

## Norsk kompetens

Den 8 –9 juli anordnade därför Lammproducenterna en utbildningsdag i Skara. Åtta stycken intresserade fårvärdar hade kommit till Skara för att lära sig om scanning och få en introduktion. Man hade bjudit in två av de kunnigaste personerna i Norge, Karulf Håkull och Turi



*Norsk expertis. Turi Kvame och Karulf Håkull hade kommit från Norge för att dela med sig av sina gedigna erfarenheter av muskelscanning till svenskarna. Foto: Einar de Wit.*

Kvame, som lärare. Att kompetensen var norsk är ingen tillfällighet. Norge är ett av de stora fårländerna i Europa och de har stora resurser att satsa på fårnäringen. Norge ligger också långt framme i forskning och teknik.

Några norska uppgifter:

- Det finns 1,2 miljoner tackor i Norge (vi har cirka 200 000 i Sverige)
- Lammköttkonsumtion per capita: 5,3 kg. Det är 9 % av köttkonsumtionen per norrman
- Antal tackor per besättning i genomsnitt: 67 stycken
- 23 färrådgivare där 12 stycken även scannar

På det Norska Husdjursinstitutet i Ås genomfördes under slutet av nittiotalet ett fullskaleförsök med scanning. Man selekterade avelsdjuren efter muskeldjupet med hjälp av scanning och fick på fem år en förbättring av slaktresultaten motsvarande en hel EUROP-klass, detta utan att försämrare vare sig fettklassningen eller födelsetalet. Dessa resultat banade väg för en allmän användning av scanning i Norge.

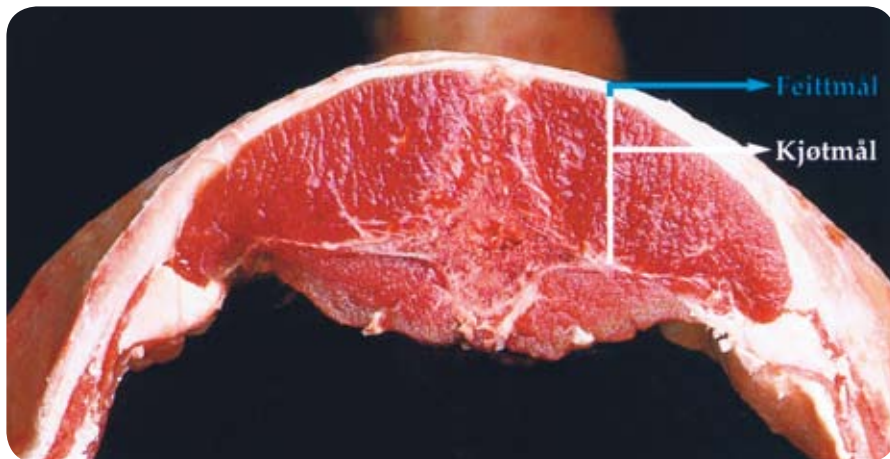
## Praktiskt handlag

Turi Kvame är anställd av Gilde, Norskt Kjøtt, motsvarigheten till Swedish Meats. Den norska bondekooperationen satsar mycket på lammen och Turi arbetar med den teoretiska delen av scanning och systemen omkring det. Hon är mycket kunnig och gav kursdeltagarna en stabil teoretisk bas att stå på.

Karulf Håkull är själv fårägare men jobbar också inom Gilde med rådgivning och utbildning av nya scanningoperatörer. Han inledde med en stunds teori och sedan förflyttade sig hela kursen till en närbelägen fårbesättning för den praktiska delen. Karulf var mycket kompetent och pedagogisk och det behövdes, för det var inte lätt att scanna på exakt rätt ställe på djuret och att sedan avläsa resultatet rätt. På lördag eftermiddag och hela söndagen ägnade sig kursdeltagarna åt att scanna och det hela avslutades med att man fick avlägga prov på fem lamm för att se om man hade skaffat sig det rätta handlaget.

## Svenska möjligheter

Nu hoppas Lammproducenterna att de svenska avelsbesättningarna ser möjlig-



Mycket kött och lite fett är målsättningen. Norrmännen har lyckats mycket bra med muskelscanning. Foto: Gilde, Norskt kjøtt.

heterna i scanningen och börjar använda sig av denna teknik för att förbättra sina avelsframsteg. Operatörerna behöver få rutin och en frekvent användning möjliggör också inköp av fler maskiner med en lättare administration som följd.

Flera besättningar har redan anmält intresse. Vill du veta mer om scanning eller vill du scanna dina lamm så kontakta:

Gotland: Emma Rosenmüller 0706-60 77 26, 0498-312 05, [emma.rosenmuller@telia.com](mailto:emma.rosenmuller@telia.com)  
 Övriga Sverige: Martin Sjunnesson 0709-82 34 48, 0157-107 45, [sjunnesson.martin@telia.com](mailto:sjunnesson.martin@telia.com)

*Einar de Wit*

Läs mer om norsk fårhållning:  
[www.gafkjott.no](http://www.gafkjott.no), [www.gilde.no](http://www.gilde.no)



Stor koncentration under arbetet. Karulf visar den rätta tekniken för scanning. Foto: Einar De Wit.

**KNARRHULTS**  
 produkter

**Gör fårskötseln lättare!**  
 Systemet med tusen möjligheter

**NYHET!**  
 BANDFODERBORD  
 ELEKTRONISK VÄG m.m.

Färgrindar i olika längder,  
 Foderbord, Lammingsboxar,  
 Storbalshäck, Klippstol,  
 Herdestavar m.m.  
 vägning och hantering

Inredningar från Knarrhult  
 Egen tillverkning Varmgalvaniserat i hög kvalitet

Ring och prata med oss eller beställ vår katalog  
 Tel. 0346-341 43  
 Fax. 0346-340 70  
 mail. [info@knarrhult.se](mailto:info@knarrhult.se)

310 60 ULLAREO  
[www.knarrhult.se](http://www.knarrhult.se)

*Nya*  
**Siltbergs Smide ab**

[www.siltbergs.se](http://www.siltbergs.se)  
 Tel: 0498 – 48 01 44



Lammgömma:  
 4 x 2 m Färgrind  
 2 x 2 m Färgrind med rullande rör  
 Foderautomat med lock

**Vi har stabila väggfästen  
 för våra grindar!**



Rundbalsgrind special

**Nya idéer –  
 Beprövat koncept**